

HOJA DE INFORMACIÓN PARA EL PACIENTE SOBRE EL USO DE:

Normlgel®



Hypergel®



Normlgel o Hypergel es un gel que ha sido indicado por su profesional de salud. Este gel ayudará con la curación de su herida

- El gel necesita ser asegurado con un vendaje de cobertura
- Si el vendaje de cobertura es resistente al agua, usted podrá bañarse o ducharse con el vendaje colocado. Consulte a su profesional de salud

Guantes desechables deben ser usados para su protección y la de otros

Siga las instrucciones señaladas con

PASO 1. Preparándose para cuidar su herida:

- Antes de cambiar su vendaje, limpie el área donde trabajará
- Reúna los materiales indicados en: **INSTRUCCIONES PARA EL PACIENTE**
- Lave y seque sus manos

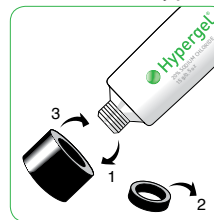
PASO 2. Quitar su vendaje usado:

- Retire el vendaje de cobertura que mantiene el gel en su lugar
- Delicadamente enjuague los restos de gel que quedan en la herida
- Descarte los materiales utilizados en una bolsa plástica y quítese los guantes
- Lave y seque sus manos

PASO 3. Limpiando su herida:

- Limpie su herida utilizando limpiador de herida indicado en: **INSTRUCCIONES PARA EL PACIENTE**
- Seque la piel alrededor de su herida con una gasa seca o una tela limpia.

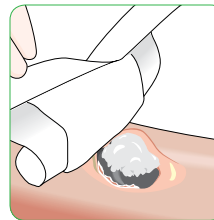
PASO 4. Colocando su nuevo vendaje con Normlgel o Hypergel:



A Quite la tapa del tubo de Normlgel o Hypergel. Retire el anillo rojo o negro. Colocar nuevamente la tapa en el tubo y girar firmemente para abrirlo



B Aplique una capa delgada del gel sobre la herida. Si es necesario, utilice un hisopo de algodón o si le fue indicado, aplique el gel sobre una gasa limpia y seca, colocándola sobre la herida



C Utilice el vendaje de cobertura según lo indicado en: **INSTRUCCIONES PARA EL PACIENTE**



CUANDO DEBE LLAMAR A SU PROFESIONAL DE SALUD (médico, enfermera, terapeuta)

- Cualquier cambio en la herida que le preocupe.
- Si aumenta la supuración en la herida.
- Si usted experimenta un aumento repentino del dolor o un dolor nuevo en la herida.
- Si el área alrededor de la herida se torna roja, se inflama, o duele al tocarla.
- Si la herida cambia de un color rosado o rojo a un color marrón o negro.
- Si usted tiene fiebre o si el olor de la herida empeora
- Si usted tiene preguntas.

NOTA: Las recomendaciones e información incluidas en esta material no deben considerarse un reemplazo del diagnóstico médico y/o consejos médicos. Lea el folleto que viene en el interior del empaque para instrucciones y precauciones completas. Contacte a su profesional de salud con preguntas sobre el cuidado o condición de su herida.

INSTRUCCIONES PARA EL PACIENTE

MATERIALES QUE PUEDE NECESITAR:

Normlgel / Hypergel

Tamaño:

Número de orden:

Gasa seca o tela limpia

Guantes desechables

Bolsa plástica

Limpiador de heridas:

Vendaje de cobertura:

Otros:

SU VENDAJE DEBE SER CAMBIADO:

Frecuencia/Día:

NOTA: Cambie el vendaje diariamente o según lo indicado.

ESCRIBA LAS FECHAS DEL CAMBIO DE VENDAJE

Semana 1	Semana 2	Semana 3	Semana 4

NUMERO DE CONTACTO:

DONDE OBTENER MAS VENDAJES

Nombre y teléfono del proveedor

