

**HOJA DE INFORMACIÓN PARA EL PACIENTE SOBRE EL USO DE:**

**Alldress®**



**Mepore® Pro**



Alldress or Mepore Pro es un vendaje que ha sido indicado por su profesional de salud. Este vendaje ayudará con la curación de su herida

- Usted puede bañarse o ducharse cuidadosamente con el vendaje colocado

**Guantes desechables deben ser usados para su protección y la de otros**

**Siga las instrucciones señaladas con**

**PASO 1.** Preparándose para cuidar su herida:

- Antes de cambiar su vendaje, limpie el área donde trabajará
- Reúna los materiales indicados en: **INSTRUCCIONES PARA EL PACIENTE**
- Lave y seque sus manos

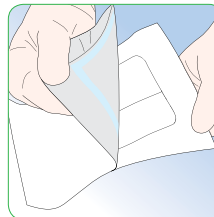
**PASO 2.** Quitar su vendaje usado:

- Retire el vendaje **Alldress** or **Mepore Pro** levantando suavemente la esquina y apartándola de la herida
- Si se indicó un material de relleno para su herida, retírelo según las instrucciones
- Descarte los materiales utilizados en una bolsa plástica y quítese los guantes
- Lave y seque sus manos

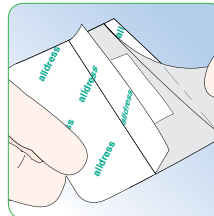
**PASO 3.** Limpiando su herida:

- Limpie su herida utilizando el limpiador de heridas indicado en: **INSTRUCCIONES PARA EL PACIENTE**
- Seque la piel alrededor de su herida con una gasa seca o una tela limpia
- Si es necesario, reemplace el material de relleno según las instrucciones

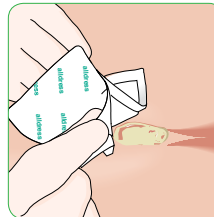
**PASO 4.** Colocando su nuevo vendaje **Alldress** o **Mepore Pro**:



**A** Abra el paquete



**B** Libere la película protectora del vendaje



**C** Presione suavemente el vendaje sobre su piel, asegurándose que no queden arrugas en los bordes. Esto ayudará a que el vendaje sea más resistente al agua



**CUANDO DEBE LLAMAR A SU PROFESIONAL DE SALUD** (médico, enfermera, terapeuta)

- Cualquier cambio en la herida que le preocupe.
- Si aumenta la supuración en la herida.
- Si usted experimenta un aumento repentino del dolor o un dolor nuevo en la herida.
- Si el área alrededor de la herida se torna roja, se inflama, o duele al tocarla.
- Si la herida cambia de un color rosado o rojo a un color marrón o negro.
- Si usted tiene fiebre o si el olor de la herida empeora
- Si usted tiene preguntas.

**NOTA:** Las recomendaciones e información incluidas en esta material no deben considerarse un reemplazo del diagnóstico médico y/o consejos médicos. Lea el folleto que viene en el interior del empaque para instrucciones y precauciones completas. Contacte a su profesional de salud con preguntas sobre el cuidado o condición de su herida..

**INSTRUCCIONES PARA EL PACIENTE**

**MATERIALES QUE PUEDE NECESITAR:**

**Alldress / Mepore Pro**

Tamaño:
Número de orden:
<input type="checkbox"/> Gasa seca o tela limpia
<input type="checkbox"/> Guantes desechables
<input type="checkbox"/> Bolsa plástica
Limpiador de heridas:
Relleno para la herida:
Otros:

**SU VENDAJE DEBE SER CAMBIADO:**

Frecuencia/Día:
-----------------

**NOTA:** El vendaje se debe cambiar cuando se nota la presencia de fluidos en los bordes de la almohadilla blanca.

**ESCRIBA LAS FECHAS DEL CAMBIO DE VENDAJE**

Semana 1	Semana 2	Semana 3	Semana 4

**NUMERO DE CONTACTO:**


**DONDE OBTENER MAS VENDAJES**

Nombre y teléfono del proveedor
